

Opia

Çalışma Sandalyesi

Task Chair

Designed by Claudio Bellini



Opia

İtalyan tasarımının gücünü arkasına alarak kusursuz bir tasarım çizgisi üzerine geliştirilen Opia, üst düzey konfor ve estetiği bir arada sunuyor. Zarif silueti ve hafif görünümünün yanı sıra ergonomik yapısı ve işlevsel özellikleriyle ayrıcalıklı bir çalışma koltuğu serisi olarak öne çıkıyor.

Developed with a perfect design approach based on Italian design origin, Opia promises high-level comfort and aesthetic together. While its elegant silhouette and visual lightness is a perfect addition to modern offices, Opia provides a very functional seating experience with its 3D armrests and a height-adjustable headrest.



Ölçüler

Dimensions



OP KLT

W 650 D 600 H 950 mm

HACİM /volume
0,37 m³

AĞIRLIK /weight
12,3 kg

KUTU ÖLÇÜ /box size
W 660 D 660 H 900 mm

KUTU HACİM /box volume
0,39 m³

KUTU AĞIRLIK /box weight
14,3 kg



OP KLT/ BD

W 650 D 600 H 950 mm

HACİM /volume
0,37 m³

AĞIRLIK /weight
12,3 kg

KUTU ÖLÇÜ /box size
W 660 D 660 H 900 mm

KUTU HACİM /box volume
0,39 m³

KUTU AĞIRLIK /box weight
14,3 kg



KLTB

W 650 D 600 H 1000 mm

HACİM /volume
0,37 m³

AĞIRLIK /weight
12,5 kg

KUTU ÖLÇÜ /box size
W 660 D 660 H 900 mm

KUTU HACİM /box volume
0,39 m³

KUTU AĞIRLIK /box weight
14,5 kg



KLTB / BD

W 650 D 600 H 1100 mm

HACİM /volume
0,43 m³

AĞIRLIK /weight
12,5 kg

KUTU ÖLÇÜ /box size
W 660 D 660 H 900 mm

KUTU HACİM /box volume
0,39 m³

KUTU AĞIRLIK /box weight
14,5 kg



CAD Files ↓
[3D \(.dwg, .3ds\)](#)
[2D \(.dwg\)](#)

Teknik föyde yer alan tüm teknik resim ve ölçüler değişkendir, tüm bilgilerin satış temsilcisi ile görüşülerek doğrulanması önerilir. All technical image and dimensions included in the technical sheet subject to change without notice, it is suggested to be verified all information by contacting the sales representative.

Ürün Bilgileri

Product Information

SIRT /back

Ağırlığa duyarlı sırt, mekanizma üzerinde bulunan kol çevrildiğinde 22°'ye kadar geriye yatar. Kullanıcının uyguladığı baskıyı destekler, direnç göstermez. Eğim pozisyonu 3 kademede kilitleyerek sabitlelenebilir.

Opia's weight-sensitive back tilts back up to 22° when the lever on the mechanism is turned. By supporting the pressure applied by the user, does not show resistance. The tilt position can be fixed by locking in 3 levels.

BEL DESTEĞİ AYARI /lumbar support adjustment

Seride bel destekli alternatif model bulunmaktadır. Sabit bel desteği modülü, 45° eğimli tasarımıyla kullanıcı ergonomisine uyumludur.

There is an alternative model with lumbar support in the series. Fixed lumbar support module is compatible with user ergonomics with its 45° inclined design.

FONT AYARI /font adjustment

Kızaklı font mekanizması, oturma derinliğinin ayarlanmasını sağlar. Font altında yer alan mekanizma kol hareket ettirilerek, oturma derinliği kullanıcıya en uygun pozisyonda sabitlelenebilir.

The sled font mechanism allows the seating depth to be adjusted. By moving the mechanism arm under the font, the depth of the seating can be fixed in the most suitable position for the user.

YÜKSEKLİK AYARI /height adjustment

Mekanizma üzerinde bulunan sağ kolun çevrilmesiyle oturma yüksekliği ayarlanabilir. Oturma, üzerinde ağırlık varken alçalır; ağırlık yokken yükselir. Ergonomik bir kullanım için, dizlerde 90°'lik açı sağlayacak şekilde bir yükseklik belirlenmesi tavsiye edilir.

Seat height can be adjusted by turning the right arm on the mechanism. The seat lowers with weight on it; rises when there is no weight. For an ergonomic use, it is recommended to set a height so that the knees are at a 90° angle.

KOLÇAK /armrest

3D kolçak mekanizmasıyla konforlu bir kol desteği sağlamak için aşağıdaki ayarlamalar yapılabilir:

- 9 kademede, 75 mm'ye kadar yükseklik ayarlanabilir.
- 4 kademede, 30 mm'ye kadar sağ ve sol yöne hareket ettirilebilir.
- Kolçak yüzeyleri 7 kademede ileri-geri hareket ettirilebilir.

To provide comfortable arm support with the 3D armrest mechanism, the adjustments below can be made :

- Height adjustable up to 75 mm in 9 levels.
- It can be moved up to 30 mm to the right and left in 4 steps.
- Armrest surfaces can be moved back and forth in 7 steps.

TEKERLEK /wheel

Frenli tekerlek ağırlığa duyarlıdır. Koltuğa oturulduğu zaman frenler devre dışı kalır ve hareket edebilir hale gelir. Üzerinde yük yokken fren mekanizması devreye girer, koltuğun hareket etmesini önler. Çift segmanlı teker tasarımı sayesinde sessiz hareket eder.

The braked wheel is weight sensitive. When sitting on the seat, the brakes are deactivated and become moveable. When there is no weight on it, the brake mechanism is activated, preventing the seat from moving. It moves silently thanks to its double segmented wheel design.

BAŞLIK /headrest

Serinin yönetici koltuğu modelinde bulunan başlık modülü 18 kademede 140 mm'ye kadar yükseltilebilir.

The headrest module in the executive chair of the series can be increased up to 140 mm in 18 levels.

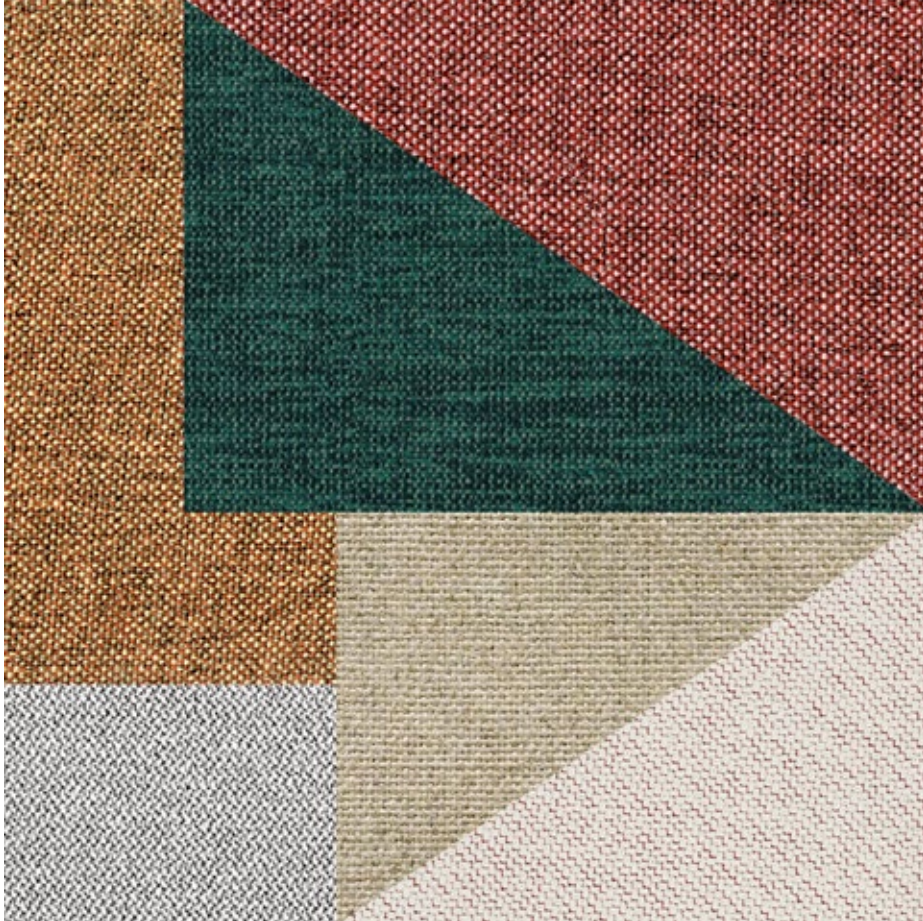
Materyaller

Materials

KULLANILACAK MALZEME TÜRLERİ

TYPES OF MATERIALS TO BE USED

Fiji, Suni Deri *Artificial Leather*, Nino, Era, Rivet, X2, Main Line Flax
Synergy, Doğal Deri *Leather*



Kumaş seçenekleri için aşağıdaki butona tıklayabilirsiniz.

You can click the button below for fabric options.

[MATERIALS & COLORS](#)

İletişim

Contact

info@ersamobilya.com

ersamobilya.com

Bizi Takip Et!



Follow Us!

ersa