

Moira

Çalışma Sandalyesi

Task Chair

Designed by Ersa Studio



Moira

Sade tasarımının yanı sıra onu özel yapan detaylarıyla farklılaşan Moira, yüzünü geleceğe dönüyor ve kullanıcılarına yenilikçi ve modern bir çalışma koltuğu deneyimi sunuyor. Moira yükseklik ayarlanabilir koltuk yapısı, kolçak ayarı ve bel desteği ile kullanıcılarına üst düzey konforu vad ediyor.

Differentiating by details which make it unique in addition to its simple design, Moira turns its face to the future and it offers an innovative and modern seating experience to the users. Moira promises a high-level comfort thanks to its height adjustable seating, adjustable armrest, and lumbar support.



Ölçüler

Dimensions



OP KLT

W 650 D 600 H 950 mm

HACİM /volume

0,51 m³

AĞIRLIK /weight

18,5 kg

KUTU ÖLÇÜ /box size

W 660 D 660 H 900 mm

KUTU HACİM /box volume

0,39 m³

KUTU AĞIRLIK /box weight

20,5 kg



KLTB FL

W 650 D 600 H 1100 mm

HACİM /volume

0,58 m³

AĞIRLIK /weight

18,7 kg

KUTU ÖLÇÜ /box size

W 660 D 660 H 900 mm

KUTU HACİM /box volume

0,57 m³

KUTU AĞIRLIK /box weight

20,7 kg



KLTB POL

W 650 D 600 H 1100 mm

HACİM /volume

0,51 m³

AĞIRLIK /weight

20 kg

KUTU ÖLÇÜ /box size

W 650 D 600 H 1100 mm

KUTU HACİM /box volume

0,57 m³

KUTU AĞIRLIK /box weight

22 kg



CAD Files ↓
3D (.dwg, .3ds)
2D (.dwg)

Teknik föyde yer alan tüm teknik resim ve ölçüler değişkendir, tüm bilgilerin satış temsilcisi ile görüşülerek doğrulanması önerilir. All technical image and dimensions included in the technical sheet subject to change without notice, it is suggested to be verified all information by contacting the sales representative.

Ürün Bilgileri

Product Information

SIRT /back

Vücut ağırlığı verilerek belirlenen sırt eğimi, mekanizmadaki kol ileri doğru çevrilerek sabitlenir, geriye doğru çevrildiğinde ise serbest kalır. Eğim pozisyonu 5 kademelidir.

The back inclination, which is determined by giving body weight, is fixed by turning the lever in the mechanism forward, and it is released when turned backwards. The incline position has 5 steps.

BEL DESTEĞİ AYARI /lumbar support adjustment

Bel desteği modülü yukarı-aşağı yönde 55mm aralığında hareket ettirilerek, kullanıcı için en ideal bel desteği belirlenebilir.

The most ideal lumbar support for the user can be arranged by moving the lumbar support module up and down in the range of 55mm.

FONT AYARI /font adjustment

Kızaklı font mekanizması, oturma derinliğinin ayarlanmasını sağlar. Font altında yer alan mandal ile font hareket ettirilerek oturma derinliği kullanıcıya en uygun pozisyonda sabitlenebilir.

The sledbase font mechanism allows the seat depth to be adjusted. The depth of seat can be fixed in the most suitable position for the user by moving the font with the latch under the font.

YÜKSEKLİK AYARI /height adjustment

Mekanizma üzerinde bulunan mandalın çekilmesiyle oturma yüksekliği ayarlanabilir. Oturma, üzerinde ağırlık varken alçalır; ağırlık yokken yükselir. Ergonomik bir kullanım için, dizlerde 90°'lik açı sağlayacak şekilde bir yükseklik belirlenmesi tavsiye edilir.

Seat height can be adjusted by pulling the latch on the mechanism. The seat lowers with weight on it; rises when there is no weight. It is recommended to set a height the way that the knees are at a 90° angle, for an ergonomic use.

KOLÇAK /armrest

4D kolçak mekanizmasıyla konforlu bir kol desteği sağlamak için aşağıdaki ayarlamalar yapılabilir:

- 7 kademede, 80 mm'ye kadar yükseklik ayarlanabilir.
- Kolçak yüzeyleri ileri-geri, sağ-sol ve çapraz yönlerde dönme hareketi yapabilir.

To provide comfortable arm support with the 4D armrest mechanism, The adjustments below can be made:

- Height adjustable up to 80 mm in 7 levels.
- Armrest surfaces can rotate in forward-backward, right-left and diagonal directions.

TEKERLEK /wheel

Frenli tekerlek ağırlığa duyarlıdır. Koltuğa oturulduğu zaman frenler devre dışı kalır ve hareket edebilir hale gelir. Üzerinde yük yokken fren mekanizması devreye girer, koltuğun hareket etmesini önler. Çift segmanlı teker tasarımı sayesinde sessiz hareket eder.

The braked wheel is weight sensitive. When sitting on the seat, the brakes are deactivated and become moveable. When there is no weight on it, the brake mechanism is activated, preventing the seat from moving. It moves silently thanks to its double segmented wheel design.

BAŞLIK /headrest

Serinin yönetici koltuğu modelinde bulunan başlık modülü döşemeli modellerde sabit, file modellerde ise yükseklik ayarlıdır.

The headrest module in the executive chair model of the series is stable in the upholstered models while the height is adjustable in the mesh models.

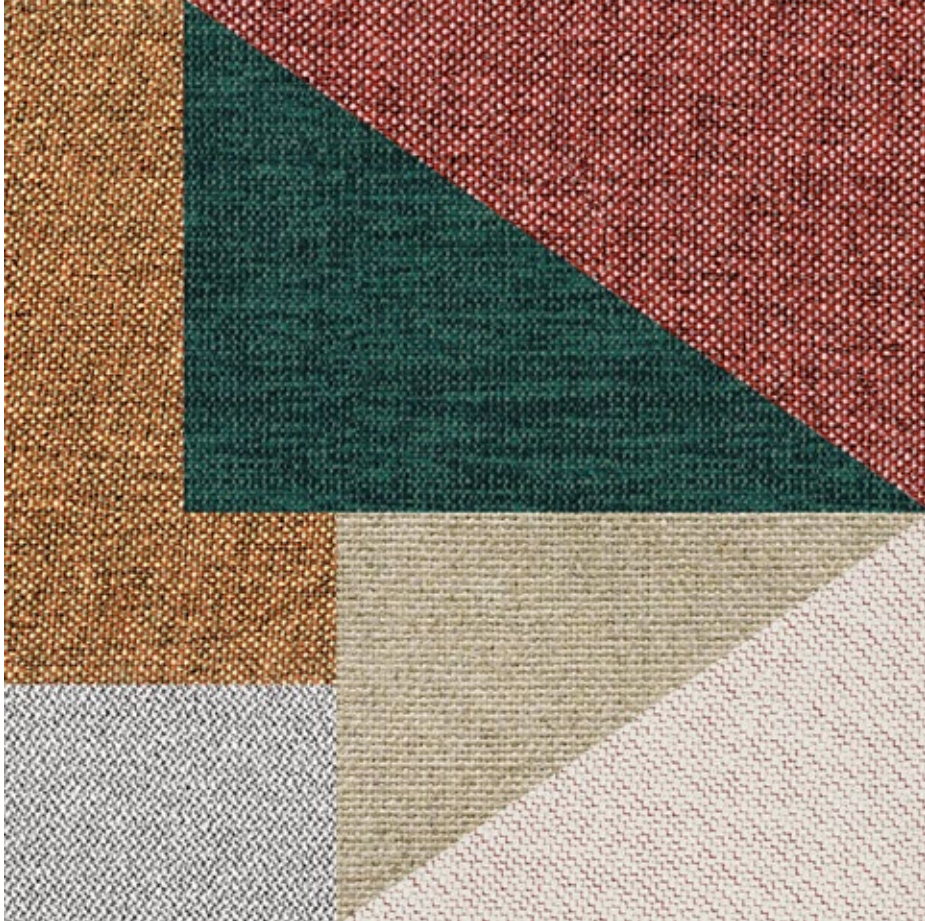
Materyaller

Materials

KULLANILACAK MALZEME TÜRLERİ

TYPES OF MATERIALS TO BE USED

Fiji, Suni Deri *Artificial Leather*, Nino, Era, Rivet, X2, Main Line Flax
Synergy, Doğal Deri *Leather*



Kumaş seçenekleri için aşağıdaki butona tıklayabilirsiniz.

You can click the button below for fabric options.

[MATERIALS & COLORS](#)

İletişim

Contact

info@ersamobilya.com

ersamobilya.com

Bizi Takip Et!



Follow Us!

ersa