

Hiera

Çalışma Sandalyesi

Task Chair

Designed by Ersa Studio



Hiera

Çalışma mekanlarına yönelik konforlu ve şık bir yapıda geliştirilen Hiera, ayarlanabilir kolçakları ve hareketli bel desteği ile kullanıcıya en uygun oturma çözümünü sunuyor. Yıldız ayakları alüminyum veya plastik olabilirken, kumaş ve deri döşeme alternatifleri farklı renklerde tercih edilebiliyor.

Developed in a comfortable and stylish structure for workspaces, Hiera offers the most suitable seating solution with its adjustable armrests and movable lumbar support to its user. The star legs can be aluminum or plastic, while fabric and leather upholstery alternatives can be preferred in different colors.



Ölçüler

Dimensions



OP KLT

W 650 D 600 H 950 mm

HACİM /volume

0,46 m³

AĞIRLIK /weight

16 kg

KUTU ÖLÇÜ /box size

W 660 D 660 H 900 mm

KUTU HACİM /box volume

0,39 m³

KUTU AĞIRLIK /box weight

18 kg



[CAD Files ↓](#)
[3D \(.dwg, .3ds\)](#)
[2D \(.dwg\)](#)

Teknik föyde yer alan tüm teknik resim ve ölçüler değişkendir, tüm bilgilerin satış temsilcisi ile görüşülerek doğrulanması önerilir. All technical image and dimensions included in the technical sheet subject to change without notice, it is suggested to be verified all information by contacting the sales representative.

Ürün Bilgileri

Product Information

SIRT /back

Mekanizma üzerinde bulunan butona basıldığında 20°'ye kadar sırt eğimi; 6°'ye kadar font eğimi sağlanır. Eğim pozisyonu güvenli kilit sistemi ile 5 kademede sabitlenebilir.

Back inclination up to 20° and font inclination up to 6° is provided when the button on the mechanism is pressed. The inclination position can be stabilized in 5 levels with the secure locking system.

BEL DESTEĞİ AYARI /lumbar support adjustment

Bel desteği modülü 60 mm'ye kadar hareket ettirilerek, kullanıcı için en ideal bel desteğinin belirlenebilir.

The most ideal lumbar support for the user can be determined by moving the lumbar support module up to 60 mm.

FONT AYARI /font adjustment

Kızaklı font mekanizması, oturma derinliğinin ayarlanmasını sağlar. Font altında yer alan mandal ile font hareket ettirilerek oturma derinliği kullanıcıya en uygun pozisyonda sabitlenebilir.

The sled font mechanism allows the seating depth to be adjusted. By moving the mechanism arm under the font, the depth of the seating can be fixed in the most suitable position for the user.

YÜKSEKLİK AYARI /height adjustment

Mekanizma üzerinde bulunan mandalın çekilmesiyle oturma yüksekliği ayarlanabilir. Oturma, üzerinde ağırlık varken alçalır; ağırlık yokken yükselir. Ergonomik bir kullanım için, dizlerde 90°'lik açı sağlayacak şekilde bir yükseklik belirlenmesi tavsiye edilir.

Seat height can be adjusted by turning the right arm on the mechanism. The seat lowers with weight on it; rises when there is no weight. For an ergonomic use, it is recommended to set a height so that the knees are at a 90° angle.

KOLÇAK /armrest

2D kolçak mekanizmasıyla konforlu bir kol desteği sağlamak için aşağıdaki ayarlamalar yapılabilir:

- 100 mm'ye kadar yükseklik ayarlanabilir.
- Kolçaklar, font bağlantı kısmındaki mandal çekilerek dış yöne doğru hareket ettirilebilir. Bu sayede 50 mm'ye kadar ekstra oturma genişliği sağlanır.

To provide comfortable arm support with the 2D armrest mechanism, the following adjustments can be made:

- Height adjustable can be made up to 100 mm.
- The armrests can be moved towards the outside by pulling the latch on the font connection part. This provides an extra seat width of up to 50 mm.

TEKERLEK /wheel

Frenli tekerlek yapısı ağırlığa duyarlı olarak hareket eder. Koltuğa oturulduğu zaman frenler devre dışı kalarak hareket etmektedir. Üzerinde yük yokken fren mekanizması devreye girer, koltuğun hareket etmesini önler. Çift segmanlı teker tasarımı sayesinde sessiz hareket eder.

The braked wheel is weight sensitive. When sitting on the seat, the brakes are deactivated and become moveable. When there is no weight on it, the brake mechanism is activated, preventing the seat from moving. It moves silently thanks to its double segmented wheel design.

BAŞLIK /headrest

Serinin yönetici koltuğu modelinde bulunan başlık modülü 18 kademede 140 mm'ye kadar yükseltilebilir.

The headrest module in the executive chair of the series can be increased up to 140 mm in 18 levels.

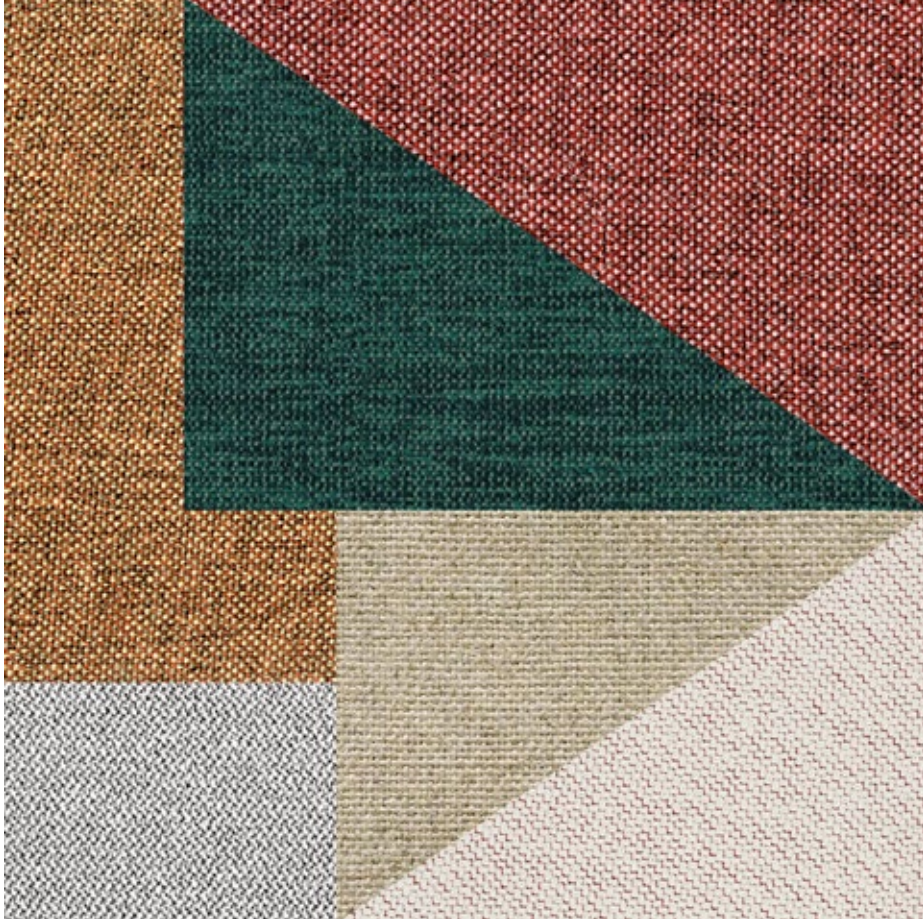
Materyaller

Materials

KULLANILACAK MALZEME TÜRLERİ

TYPES OF MATERIALS TO BE USED

Fiji, Suni Deri *Artificial Leather*, Nino, Era, Rivet, X2, Main Line Flax
Synergy, Doğal Deri *Leather*



Kumaş seçenekleri için aşağıdaki butona tıklayabilirsiniz.

You can click the button below for fabric options.

[MATERIALS & COLORS](#)

İletişim

Contact

info@ersamobilya.com

ersamobilya.com

Bizi Takip Et!



Follow Us!

ersa