

# Risus

## Çalışma Sandalyesi

**Task Chair**

Designed by Ersa Studio



# Risus

Klasiğin gücünü tasarımının merkezine taşıyan Risus, teknik özellikleri sayesinde aynı zamanda modern bir çalışma koltuğu olarak çalışma mekanlarına dahil oluyor. Oturma minderinin kavisli bitişler kullanıcısına konforlu bir oturma sağlarken, kıvrımlı sırt tasarımı bel desteğini güçlendiriyor.

Taking the power of classics into the center of its design, Risus gets involve into the workspaces as a modern task chair with its technical features. While the smooth curves give off the permanent charm and comfort, shaped backrest increases the backrest support level.



## Ölçüler

### Dimensions



#### OP KLT

W 650 D 600 H 950 mm

#### HACİM /volume

0,46 m<sup>3</sup>

#### AĞIRLIK /weight

17,9 kg

#### KUTU ÖLÇÜ /box size

W 660 D 660 H 900 mm

#### KUTU HACİM /box volume

0,39 m<sup>3</sup>

#### KUTU AĞIRLIK /box weight

19,9 kg



#### KLTB

W 700 D 680 H 1140 mm

#### HACİM /volume

0,54 m<sup>3</sup>

#### AĞIRLIK /weight

18,5 kg

#### KUTU ÖLÇÜ /box size

W 660 D 660 H 900 mm

#### KUTU HACİM /box volume

0,39 m<sup>3</sup>

#### KUTU AĞIRLIK /box weight

20,5 kg



**CAD Files** ↓  
3D (.dwg, .3ds)  
2D (.dwg)

Teknik föyde yer alan tüm teknik resim ve ölçüler değişkendir, tüm bilgilerin satış temsilcisi ile görüşülerek doğrulanması önerilir. All technical image and dimensions included in the technical sheet subject to change without notice, it is suggested to be verified all information by contacting the sales representative.

## Ürün Bilgileri

### Product Information

#### SIRT /back

Font altında yer alan kolun çevrilmesiyle 3 kademeli sırt eğim ayarı yapılmaktadır. Mekanizmanın sağ tarafında bulunan kol çevrilerek sırt gerginliği ayarlanabilmektedir.

*3-stage back inclination adjustment becomes active by turning the handle located under the font. Back tension can be adjusted by turning the lever on the right side of the mechanism.*

#### BEL DESTEĞİ AYARI /lumbar support adjustment

Bel desteği modülü yukarı-aşağı yönde hareket ettirilerek, kullanıcı için en ideal bel desteği belirlenebilir.

*The most ideal lumbar support for the user can be determined by moving the lumbar support module up and down.*

#### FONT AYARI /font adjustment

Kızaklı font mekanizması, oturma derinliğinin ayarlanmasını sağlar. Font altında yer alan mandal ile font hareket ettirilerek oturma derinliği kullanıcıya en uygun pozisyonda sabitlenebilir.

*The sled font mechanism allows the seating depth to be adjusted. By moving the mechanism arm under the font, the depth of the seating can be fixed in the most suitable position for the user.*

#### YÜKSEKLİK AYARI /height adjustment

Mekanizma üzerinde bulunan mandalın çekilmesiyle oturma yüksekliği ayarlanabilir. Oturma, üzerinde ağırlık varken alçalır; ağırlık yokken yükselir. Ergonomik bir kullanım için, dizlerde 90°'lik açı sağlayacak şekilde bir yükseklik belirlenmesi tavsiye edilir.

*Seat height can be adjusted by turning the right arm on the mechanism. The seat lowers with weight on it; rises when there is no weight. For an ergonomic use, it is recommended to set a height so that the knees are at a 90° angle.*

#### KOLÇAK /armrest

3D kolçak mekanizmasıyla konforlu bir kol desteği sağlamak için aşağıdaki ayarlamalar yapılabilir:

- 7 kademede, 75 mm'ye kadar yükseklik ayarlanabilir.
- Kolçak yüzeyleri ileri-geri ve çapraz yönlerde hareket ettirebilir.

*To provide comfortable arm support with the 3D armrest mechanism, the adjustments below can be made: • Height adjustable is up to 75 mm in 7 levels. • Armrest surfaces can be moved forward-backward and diagonally.*

#### TEKERLEK /wheel

Frenli tekerlek ağırlığa duyarlıdır. Koltuğa oturulduğu zaman frenler devre dışı kalır ve hareket edebilir hale gelir. Üzerinde yük yokken fren mekanizması devreye girer, koltuğun hareket etmesini önler. Çift segmanlı teker tasarımı sayesinde sessiz hareket eder.

*The braked wheel is weight sensitive. When sitting on the seat, the brakes are deactivated and become moveable. When there is no weight on it, the brake mechanism is activated, preventing the seat from moving. It moves silently thanks to its double segmented wheel design.*

#### BAŞLIK /headrest

Serinin yönetici koltuğu modelinde bulunan başlık modülü döşemeli modellerde sabit, file modellerde ise yükseklik ayarlıdır.

*The headrest module in the executive chair model of the series is stable in the upholstered models while the height is adjustable in the mesh models.*

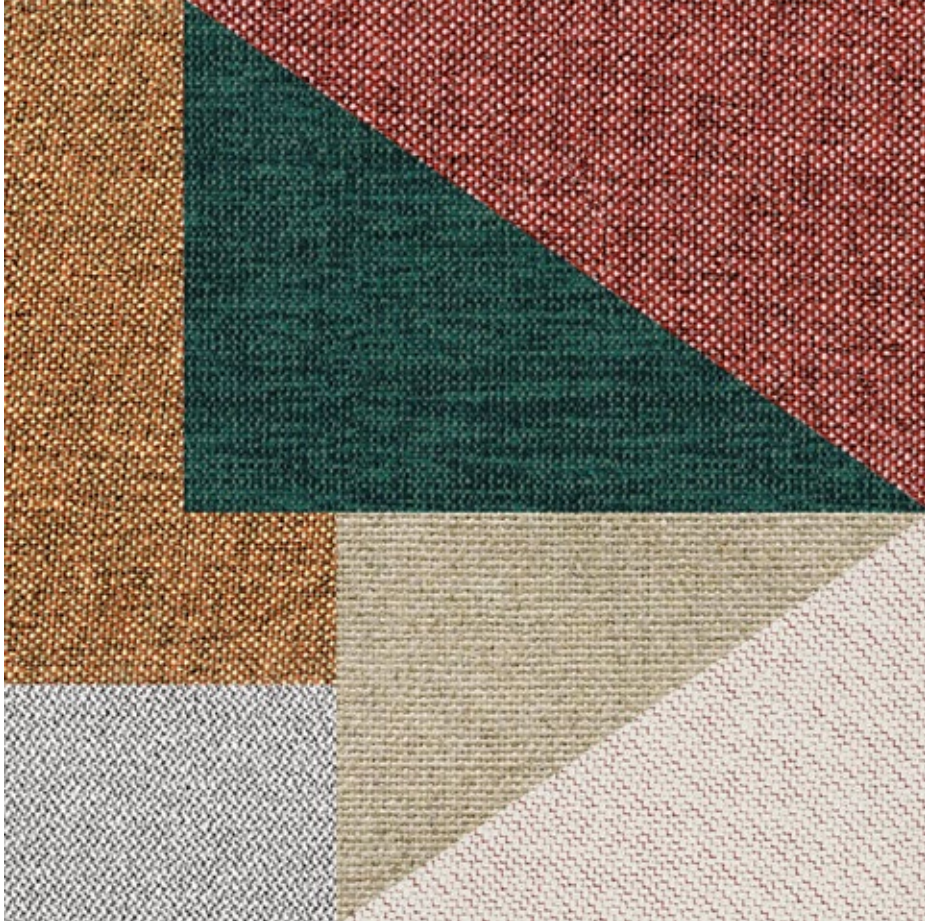
# Materyaller

## Materials

### KULLANILACAK MALZEME TÜRLERİ

#### TYPES OF MATERIALS TO BE USED

Fiji, Suni Deri *Artificial Leather*, Nino, Era, Rivet, X2, Main Line Flax  
Synergy, Doğal Deri *Leather*



Kumaş seçenekleri için aşağıdaki butona tıklayabilirsiniz.

**You can click the button below for fabric options.**

[MATERIALS & COLORS](#)

# İletişim

Contact

info@ersamobilya.com

ersamobilya.com

**Bizi Takip Et!**



**Follow Us!**

ersa